

Datenblatt

DCCS2 Baugruppe 6 Port RJ45

Seite 1/6

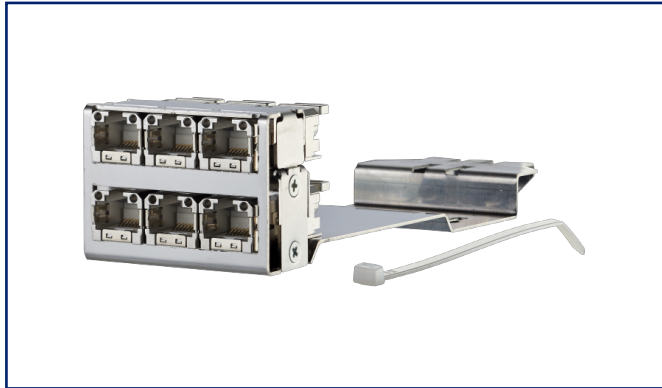
Art.-Nr.
130D2CMM6-E

EAN 4250184193814

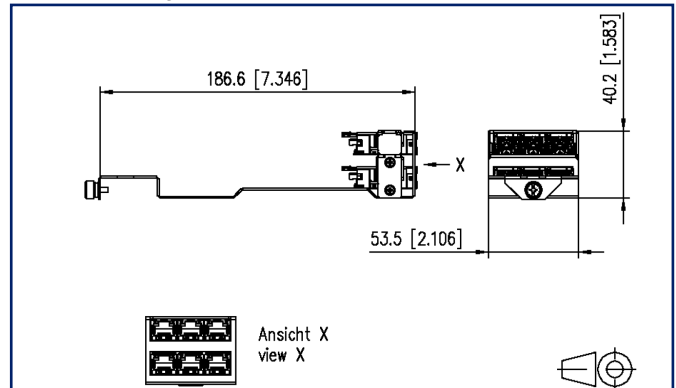
18.04.2023

Version: E

Abbildungen



Maßzeichnung



Vergrößerte Zeichnungen am Dokumentende

Produktbeschreibung

- Baugruppe 6 Port RJ45 bestehend aus einem robusten Edelstahlträger und 6 Einzelmodulen aus Zinkdruckguss, veredelt
- Einhaltung der Klasse E_A bis 500 MHz nach ISO/IEC 11801, GHMT zertifiziert
- für den Anschluss von 6 einzelnen Installationskabeln
- für 10Gbit Ethernet (IEEE 802.3an), Remote Powering (PoE, PoE plus und UPoE) und HDBaseT geeignet
- einzelne Module damit Alien Next optimiert
- frontseitig: die Verriegelungshebel angeschlossener Patchkabel an den DCCS2 Baugruppen zeigen einheitlich nach oben und können jederzeit leicht bedient werden
- Anschluss von sechs Datenleitungen AWG 27/7 - 22/7, AWG 24/1 - 22/1 über IDC Kontaktierung möglich
- Kennzeichnung der Adernbelegung T568B
- von Zugentlastung getrennter Schirmabgriff für das Installationskabel an den Einzelmodulen
- robuster Baugruppenhalter aus Edelstahl
- Befestigung und Potentialausgleich im 19 Zoll Baugruppenträger mittels einer handbedienbaren Rändelschraube
- die Baugruppen können sehr einfach in 19 Zoll Baugruppenträger welche im 19 Zoll Schrank eingebaut sind montiert oder demontiert werden (plug and play)
- Bauform: DCCS2



P | Cabling

Datenblatt DCCS2 Baugruppe 6 Port RJ45

Seite 2/6

Art.-Nr.
130D2CMM6-E
EAN 4250184193814
18.04.2023
Version: E

Technische Daten

Allgemeine Daten

Einsatzgebiete	Rechenzentrum
Mechanische Bewertung nach MICE	M1
Ingress Bewertung nach MICE	I1
Climatic Bewertung nach MICE	C1
Elektromagnetische Bewertung nach MICE	E2
Bauart	Baugruppe
Montageart	DCCS
Schirmung	geschirmt
Übertragungstechnik	Kupfer
Beschaltung	T568B
Farbe	Edelstahl

Übertragungstechnische Eigenschaften

Klasse (ISO/IEC)	E _A
Remote Powering	ja
PoE	IEEE 802.3af
PoE plus	IEEE 802.3at
UPoE	ja
4PPoE	IEEE 802.3bt
HDBaseT	ja
Übertragungsgeschwindigkeit bis 10 GBit	IEEE 802.3an

Anschlüsse/Schnittstellen

Anschlussstechnik Schnittstelle 1	IDC-Anschluss
Anschlussstechnik Schnittstelle 2	RJ45-Buchse
Portanzahl Schnittstelle 2	6
Portanzahl Schnittstelle 2 bestückt	6
Anzahl Positionen/Kontakte Schnittstelle 2	6 x 8P/8C



Technische Daten

Anschlüsse/Schnittstellen

Anschlusswerte, eindrätig (min. - max.)

Leiterquerschnitt, eindrätig (Kupfer blank)	AWG 24/1 - AWG 22/1
Leiterquerschnitt, eindrätig (Kupfer blank)	0,205 mm ² - 0,324 mm ²
Leiterdurchmesser, eindrätig (Kupfer blank)	0,511 mm - 0,643 mm
Leiterdurchmesser, eindrätig (Kupfer blank)	0,02 in. - 0,025 in.

Anschlusswerte, mehrdrätig (min. - max.)

Leiterquerschnitt, mehrdrätig (Kupfer blank)	AWG 27/7 - AWG 22/7
Leiterquerschnitt, mehrdrätig (Kupfer blank)	0,111 mm ² - 0,355 mm ²
Leiterdurchmesser, mehrdrätig (Kupfer blank)	0,457 mm - 0,762 mm
Leiterdurchmesser, mehrdrätig (Kupfer blank)	0,018 in. - 0,03 in.

Mechanische Eigenschaften

Position/Aufnahme Rasthebel in Standard-Einbauposition	oben
Zugentlastung	Kabelbinder

Werkstoffe und Werkstoffeigenschaften

Werkstoff - Buchse Gehäuse	GD-Zn (Zinkdruckguss)
Werkstoff - Baugruppengehäuse	Edelstahl
Halogenfreiheit	ja

Normen/Bestimmungen

Universelle Gebäudeverkabelung	
Allgemeine Anforderungen	ISO/IEC 11801-1 DIN EN 50173-1 ANSI/TIA-568-C.2

Klassifikationen

ETIM 5.0	EC002697
ETIM 6.0	EC002697
ETIM 7.0	EC002697
ETIM 8.0	EC002697
ETIM 9.0	EC002697

P | Cabling

Datenblatt DCCS2 Baugruppe 6 Port RJ45

Seite 4/6

Art.-Nr.
130D2CMM6-E
EAN 4250184193814
18.04.2023
Version: E

Technische Daten

Verpackungsinformationen

Verpackungsart	1 Stück / Karton
Abmessung - Verpackung (B x H x T)	230 mm x 60 mm x 45 mm
Abmessung - Verpackung (B x H x T)	9,055 in. x 2,362 in. x 1,772 in.



P | Cabling

Datenblatt DCCS2 Baugruppe 6 Port RJ45

Seite 5/6

Art.-Nr.
130D2CMM6-E
EAN 4250184193814
18.04.2023
Version: E

Zubehör

Art.-Nr.	Bezeichnung
130D2B1B-E	DCCS2 BGT 19 Zoll 1HE Baugruppenträger schwarz
130D2B1G-E	DCCS2 BGT 19 Zoll 1HE Baugruppenträger lichtgrau
1401100810MI	E-DAT Industry RJ45 Feldbuchseneinsatz Cat.6 Class E _A , T568A
1401200810MI	E-DAT Industry RJ45 Kupplungseinsatz Cat.6 Class E
1401800810MI	E-DAT Industry RJ45 Feldbuchseneinsatz Cat.6 Class E _A , T568B
1401U00812KI	E-DAT Industry USB A 2.0 Adapter Einsatz
1401U10812KI	E-DAT Industry USB A 3.0 Adapter Einsatz



P | Cabling

Datenblatt DCCS2 Baugruppe 6 Port RJ45

Seite 6/6

Art.-Nr.
130D2CMM6-E
EAN 4250184193814
18.04.2023
Version: E

Abbildungen

Maßzeichnung

