

Datenblatt

RP095xxBBWC Typ 157 ohne Steg

Seite 1/5

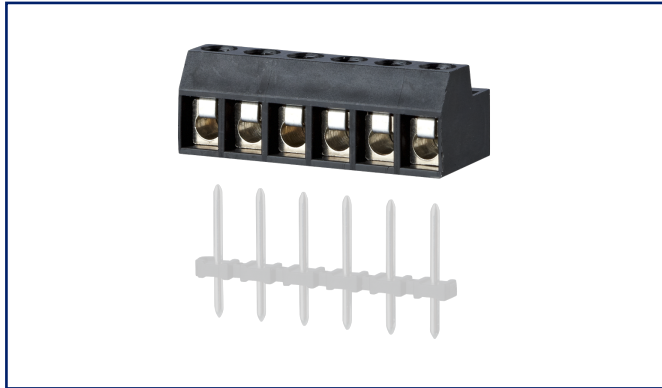
Art.-Nr.
311571XX-002730

xx=Polzahl

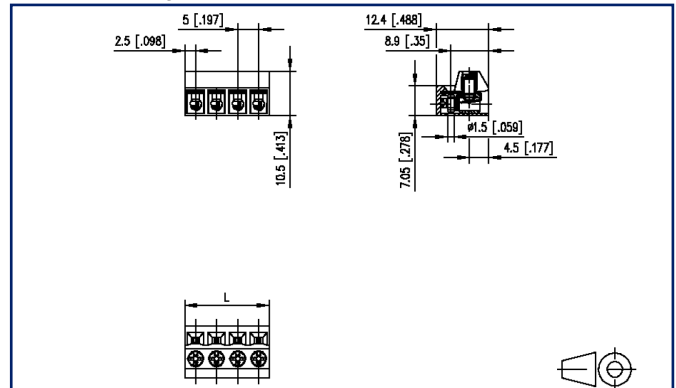
26.06.2023

Version: W

Abbildungen



Maßzeichnung



Vergrößerte Zeichnungen am Dokumentende

Produktbeschreibung

- Schraubklemme, steckbar
- Rastermaß 5,00 mm, Anschlussrichtung 90°
- Drahtschutz, aneinanderreihbar ohne Polverlust
- Farbe schwarz
- Unterseite plan für minimale Einbauhöhe



Datenblatt RP095xxBBWC Typ 157 ohne Steg

Seite 2/5

Art.-Nr.
311571XX-002730

xx=Polzahl
26.06.2023
Version: W

Technische Daten



Allgemeine Daten

Anzugsdrehmoment SEV	0.5 Nm		
Anzugsdrehmoment UL	4.4 lb-in		
Polzahl min.	2		
Polzahl max.	24		
Isolierstoffgruppe	CTI 600		
Kleinste Luft-/Kriechstr.	4.15 mm		
Schutzart_IP	IP20		
Abisolierlänge min.	6 mm		
Bemessungsstrom	13.5 A		
Überspannungskategorie	III	III	II
Verschmutzungsgrad	3	2	2
Bemessungsspannung	63 V	320 V	320 V
Bemessungsstoßspannung	2,5 kV	2,5 kV	2,5 kV

Anschlussdaten

Anschlussvermögen (eindrätig)	0,08 mm ² - 2,5 mm ² / AWG 28 - AWG 16		
Anschlussvermögen (mehrdrätig)	0,08 mm ² - 2,5 mm ² / AWG 28 - AWG 16		

Zulassungen

 V / A / AWG	300 / 5 / 28 - 20		
Appr. UL - File-No.	E121004		
 2.5 mm ²	250 V / 4 kV / 13.5 A		

Material

Isolierstoff	PA66
Brennbarkeit	V0
Kontaktwerkstoff	CuSn
Kontaktoberfläche	Sn
Klemmkörpergewinde	M3
Klemmkörperwerkstoff	CuZnPb
Klemmkörperoberfläche	Ni
Schraubengewinde	M3

Datenblatt
RP095xxBBWC Typ 157 ohne Steg

Seite 3/5

Art.-Nr.
311571XX-002730

xx=Polzahl

26.06.2023

Version: W

Technische Daten

Schraubenwerkstoff	8,8
Schraubenoberfläche	Zn Cr(VI)-frei/free
Drahtschutzwerkstoff	CuSn
Drahtschutzoberfläche	Sn
Glühdrahtprüfung GWFI	850 °C nach IEC 60695-2-12
Glühdrahtprüfung GWIT	775 °C nach IEC 60695-2-13

Klimatische Daten

Obere Grenztemperatur	105 °C
Untere Grenztemperatur	-40 °C

Allgemein

Toleranz	ISO 2768 -mH
----------	--------------



U | Contact

Datenblatt
RP095xxBBWC Typ 157 ohne Steg

Seite 4/5

Art.-Nr.
311571XX-002730

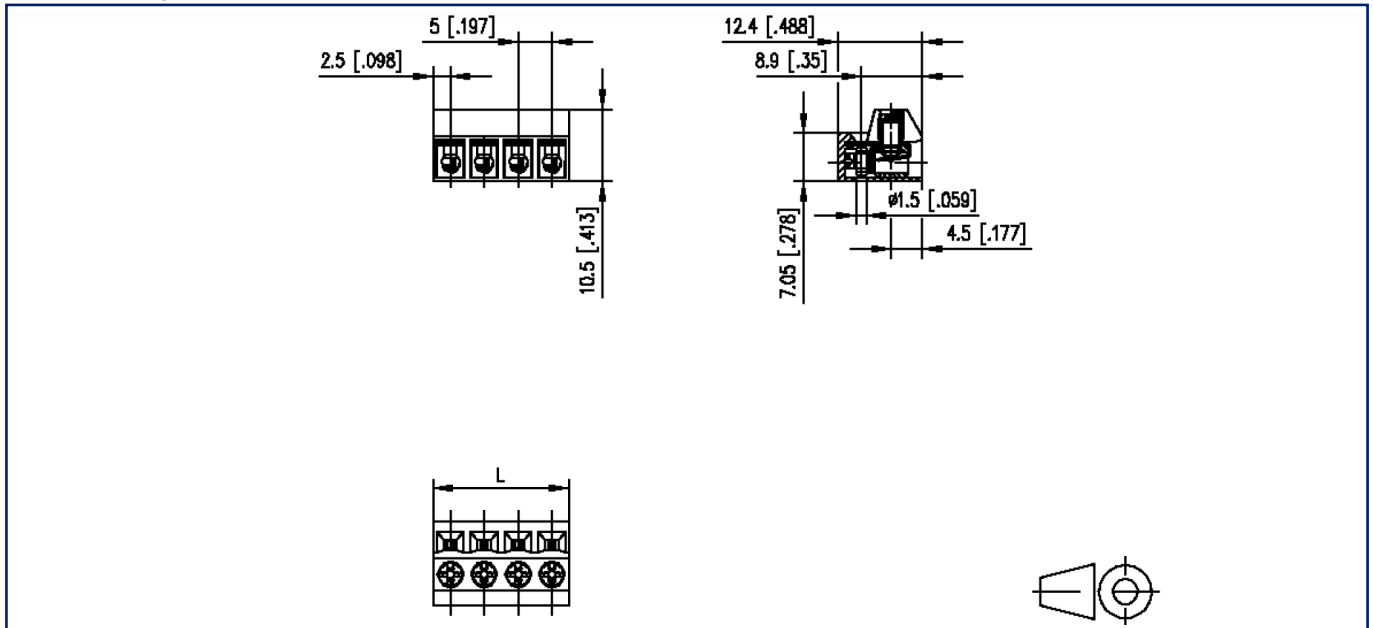
xx=Polzahl
26.06.2023
Version: W

Gegenstück

Art.-Nr.	Bezeichnung
310461	PR035xxVBHC Typ 046
313181	PM025xxVBHC Typ 318

Abbildungen

Maßzeichnung



$L = (\text{Polzahl} - 1) \times \text{RM} + 5 \text{ mm} [0.197]$