

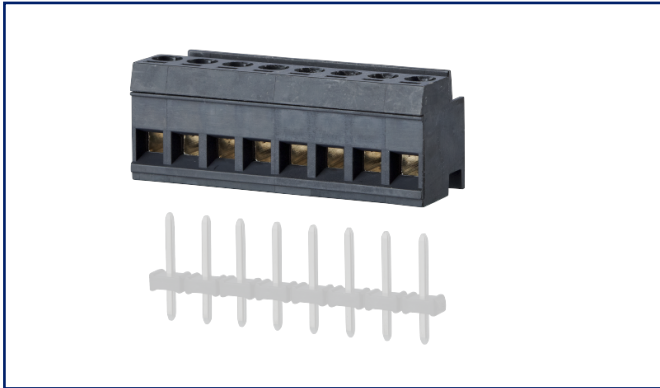
Datenblatt

RP025xxHBLC Typ 207

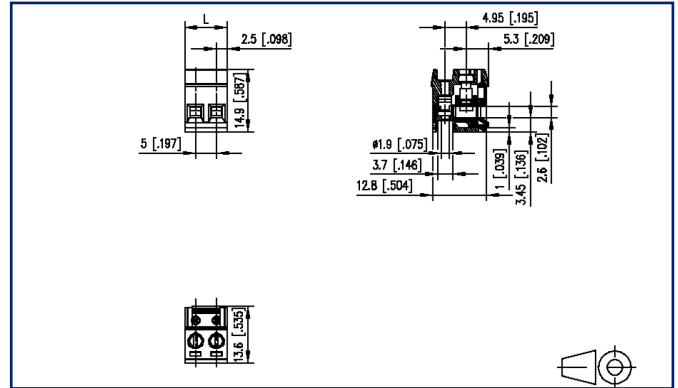
Seite 1/6

Art.-Nr.
312071xx
xx=Polzahl
26.06.2023
Version: W

Abbildungen



Maßzeichnung



Vergrößerte Zeichnungen am Dokumentende

Produktbeschreibung

- Schraubklemme, steckbar
- Rastermaß 5,00 mm, Anschlussrichtung 90°
- Liftsystem, aneinanderreihbar ohne Polverlust
- Farbe schwarz
- Drahteführung rechtwinklig zur Steckrichtung

Datenblatt RP025xxHBLC Typ 207

Seite 2/6

Art.-Nr.
312071xx
xx=Polzahl
26.06.2023
Version: W

Technische Daten



Allgemeine Daten

Anzugsdrehmoment SEV	0.5 Nm		
Anzugsdrehmoment UL	4.4 lb-in		
Polzahl min.	2		
Polzahl max.	24		
Isolierstoffgruppe	CTI 600		
Kleinste Luft-/Kriechstr.	3.2 mm		
Schutzart_IP	IP20		
Abisolierlänge min.	6 mm		
Bemessungsstrom	13.5 A		
Überspannungskategorie	III	III	II
Verschmutzungsgrad	3	2	2
Bemessungsspannung	200 V	500 V	500 V
Bemessungsstoßspannung	2,5 kV	2,5 kV	2,5 kV

Anschlussdaten

Anschlussvermögen (eindrätig)	0,08 mm ² - 2,5 mm ² / AWG 28 - AWG 12		
Anschlussvermögen (mehrdrätig)	0,08 mm ² - 2,5 mm ² / AWG 28 - AWG 12		

Zulassungen

 V / A / AWG	300 / 15 / 28 - 12		
Appr. UL - File-No.	E121004		
 2.5 mm ²	250 V / 2.5 kV / 10 A		

Material

Isolierstoff	PA66		
Brennbarkeit	V0		
Kontaktwerkstoff	CuSn		
Kontaktoberfläche	Sn		
Klemmkörpergewinde	M3		
Klemmkörperwerkstoff	CuZnPb		
Klemmkörperoberfläche	Ni		
Schraubengewinde	M3		

Datenblatt
RP025xxHBLC Typ 207

Seite 3/6

Art.-Nr.
312071xx
xx=Polzahl
26.06.2023
Version: W**Technische Daten**

Schraubenwerkstoff	8,8
Schraubenoberfläche	Zn Cr(VI)-frei/free
Glühdrahtprüfung GWFI	960 °C nach IEC 60695-2-12
Glühdrahtprüfung GWIT	775 °C nach IEC 60695-2-13

Klimatische Daten

Obere Grenztemperatur	105 °C
Untere Grenztemperatur	-40 °C

Allgemein

Toleranz	ISO 2768 -mH
----------	--------------



Zubehör

Art.-Nr.	Bezeichnung
720159-01-2	Kodierstift kurz für Typ 166
720159-02-2	Kodierstift lang für Typ 166
750313	Befestigungsflansch rechts für Typ 137
750314	Befestigungsflansch links für Typ 137



U | Contact

Datenblatt
RP025xxHBLC Typ 207

Seite 5/6

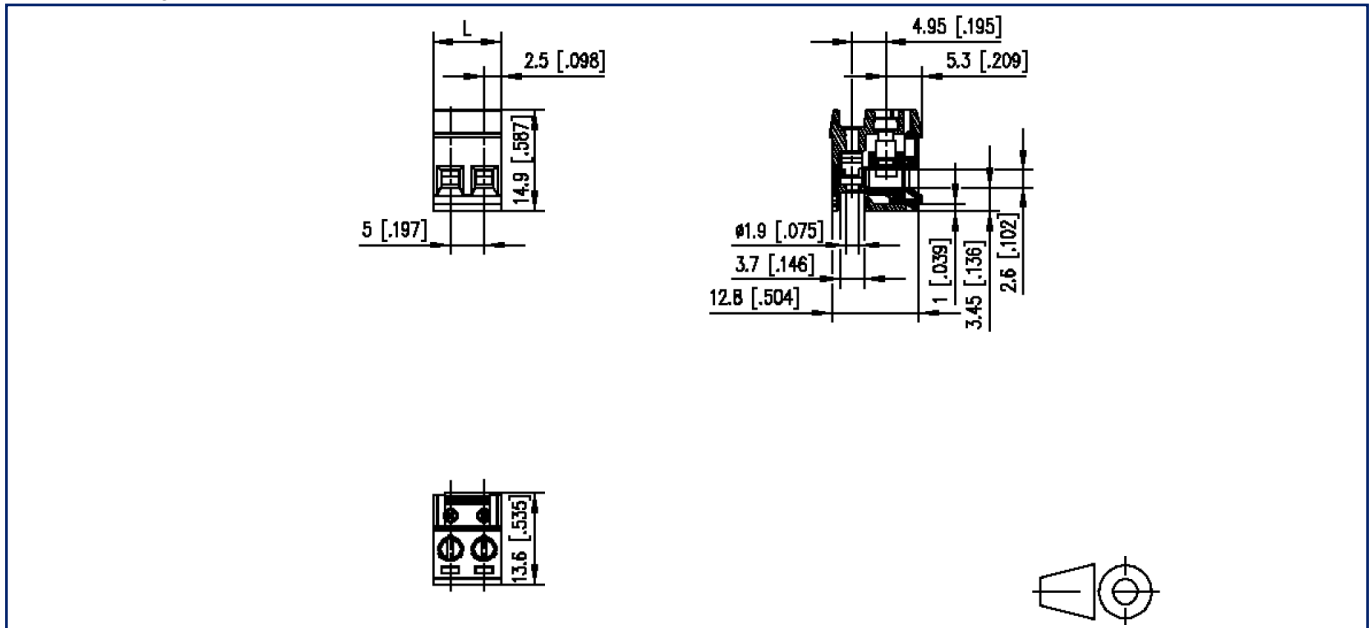
Art.-Nr.
312071xx
xx=Polzahl
26.06.2023
Version: W

Gegenstück

Art.-Nr.	Bezeichnung
310481	PR055xxVBHC Typ 048

Abbildungen

Maßzeichnung



$L = (\text{Polzahl} - 1) \times \text{RM} + 5 \text{ mm} [0.197]$

© 2023 METZ CONNECT - Technische Änderungen vorbehalten! Subject to modifications! Sous réserve de modifications techniques!

