

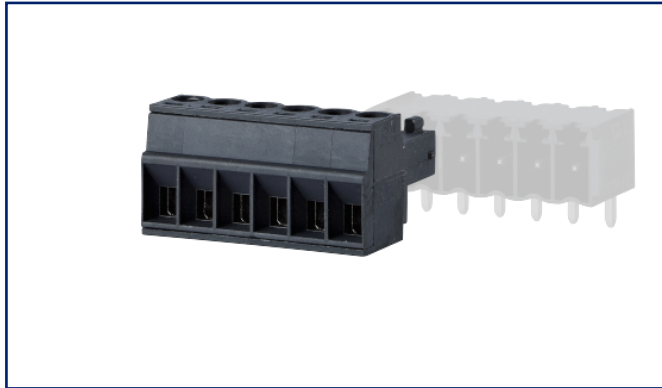
# Datenblatt

RP033xxVBLC Typ 339

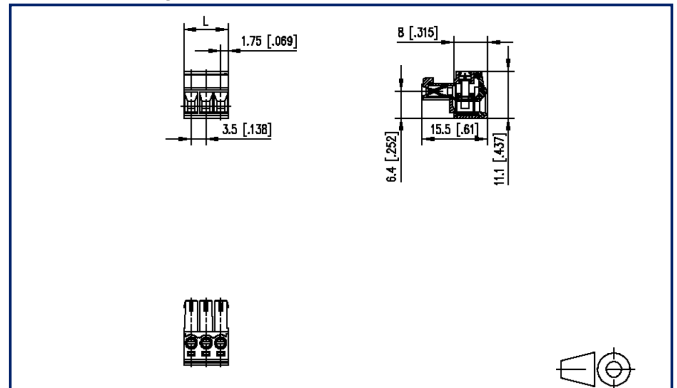
Seite 1/5

Art.-Nr.  
313391xx  
xx=Polzahl  
28.06.2023  
Version: S

## Abbildungen



## Maßzeichnung



Vergrößerte Zeichnungen am Dokumentende

## Produktbeschreibung

- Schraubklemme, steckbar
- Rastermaß 3,50 mm, Anschlussrichtung 0°
- Liftsystem, aneinanderreihbar ohne Polverlust
- Farbe schwarz
- Drahteinführung auf der nicht kodierbaren Seite parallel zur Steckrichtung



## Datenblatt RP033xxVBLC Typ 339

Seite 2/5

Art.-Nr.  
313391xx  
xx=Polzahl  
28.06.2023  
Version: S

### Technische Daten



#### Allgemeine Daten

Anzugsdrehmoment SEV	0.25 Nm		
Anzugsdrehmoment UL	2.2 lb-in		
Polzahl min.	2		
Polzahl max.	12		
Isolierstoffgruppe	CTI 600		
Kleinste Luft-/Kriechstr.	2.2 mm		
Schutzart_IP	IP20		
Abisolierlänge min.	6 mm		
Bemessungsstrom	12 A		
Überspannungskategorie	III	III	II
Verschmutzungsgrad	3	2	2
Bemessungsspannung	63 V	320 V	320 V
Bemessungsstoßspannung	2,5 kV	2,5 kV	2,5 kV

#### Anschlussdaten

Anschlussvermögen (eindrätig)	0,08 mm <sup>2</sup> - 1,5 mm <sup>2</sup> / AWG 28 - AWG 16		
Anschlussvermögen (mehrdrätig)	0,08 mm <sup>2</sup> - 1,5 mm <sup>2</sup> / AWG 28 - AWG 16		

#### Zulassungen

 V / A / AWG	300 / 8 / 28 - 16		
Appr. UL - File-No.	E121004		
 1.5 mm <sup>2</sup>	125 V / 2.5 kV / 9 A		

#### Material

Isolierstoff	PA66
Brennbarkeit	V0
Kontaktwerkstoff	CuSn
Kontaktoberfläche	Sn
Klemmkörpergewinde	M2
Klemmkörperwerkstoff	CuZnPb
Klemmkörperoberfläche	Ni
Schraubengewinde	M2

**Datenblatt**  
**RP033xxVBLC Typ 339**

Seite 3/5

Art.-Nr.  
**313391xx**  
xx=Polzahl  
28.06.2023  
Version: S**Technische Daten**

Schraubenwerkstoff	8,8
Schraubenoberfläche	Cu + Ni
Glühdrahtprüfung GWFI	960 °C nach IEC 60695-2-12
Glühdrahtprüfung GWIT	775 °C nach IEC 60695-2-13

**Klimatische Daten**

Obere Grenztemperatur	105 °C
Untere Grenztemperatur	-40 °C

**Allgemein**

Toleranz	ISO 2768 -mH
----------	--------------



Datenblatt  
**RP033xxVBLC Typ 339**

Seite 4/5

Art.-Nr.  
**313391xx**  
xx=Polzahl  
28.06.2023  
Version: S

## Gegenstück

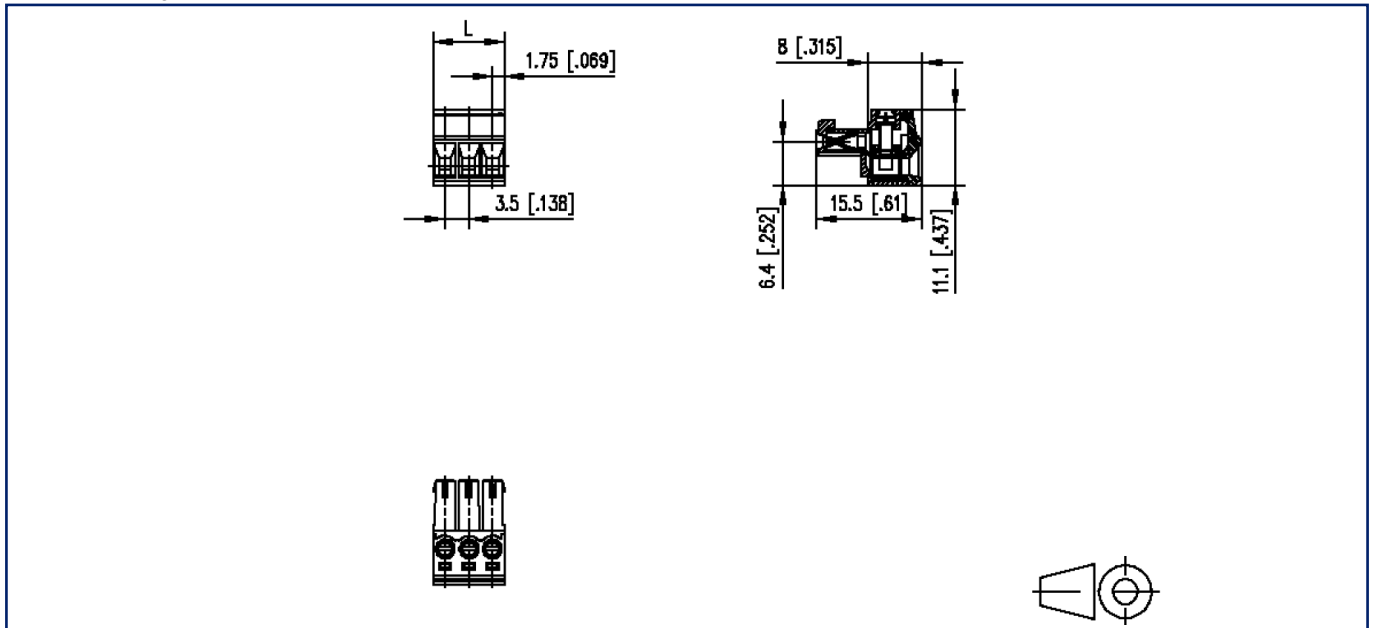
Art.-Nr.	Bezeichnung
311881	PR043xxHBBN Typ 188
311891	PR043xxVBBN Typ 189
313421	PT093xxHBBN Typ 342
313431	PT093xxVBBN Typ 343

© 2023 METZ CONNECT - Technische Änderungen vorbehalten! Subject to modifications! Sous réserve de modifications techniques!



## Abbildungen

Maßzeichnung



$$L = (\text{Polzahl} - 1) \times \text{RM} + 3.5 \text{ mm } [0.138]$$