

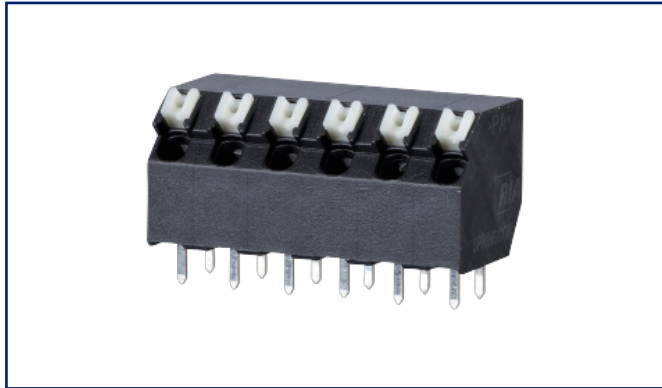
# Datenblatt

## SR215xxDBNC AST235

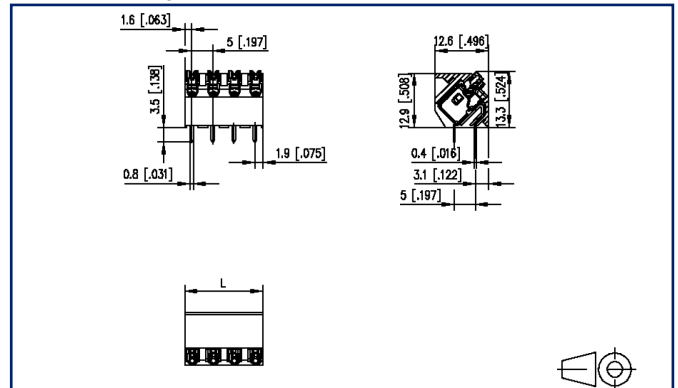
Seite 1/4

Art.-Nr.  
AST235xx  
xx=Polzahl  
20.03.2023  
Version: W

### Abbildungen



### Maßzeichnung



Vergrößerte Zeichnungen am Dokumentende

### Produktbeschreibung

- Federkraftklemme, lötlbar (THR), Doppellötstifte
- Rastermaß 5,00 mm, Anschlussrichtung 45°
- aneinanderreihbar ohne Polverlust
- Farbe schwarz
- Verpackung Tape & Reel möglich
- Drücker



## Technische Daten



### Allgemeine Daten

Lötstiftlänge	3.5 mm		
Polzahl min.	2		
Polzahl max.	12		
Isolierstoffgruppe	CTI 600		
Kleinste Luft-/Kriechstr.	3.7 mm		
Schutzart_IP	IP20		
Abisolierlänge min.	8.5 mm		
Bemessungsstrom	13.5 A		
Überspannungskategorie	III	III	II
Verschmutzungsgrad	3	2	2
Bemessungsspannung	250 V	630 V	630 V
Bemessungsstoßspannung	4 kV	4 kV	4 kV

### Anschlussdaten

Anschlussvermögen (eindrätig)	0,08 mm <sup>2</sup> - 1,5 mm <sup>2</sup> / AWG 28 - AWG 16		
Anschlussvermögen (mehrdrätig)	0,08 mm <sup>2</sup> - 1,5 mm <sup>2</sup> / AWG 28 - AWG 16		

### Zulassungen

 V / A / AWG	300 / 10 / 28 - 16		
Appr. UL - File-No.	E121004		
 1.5 mm <sup>2</sup>	250 V / 17.5 A / T60		

### Material

Isolierstoff	PA66/6T		
Brennbarkeit	V0		
Federwerkstoff	Federstahl		
Kontaktwerkst.	CuSn		
Kontaktoberfläche	Sn		
Glühdrahtprüfung GWFI	960 °C nach IEC 60695-2-12		
Glühdrahtprüfung GWIT	775 °C nach IEC 60695-2-13		

### Klimatische Daten

Obere Grenztemperatur	105 °C		
Untere Grenztemperatur	-40 °C		

### Allgemein

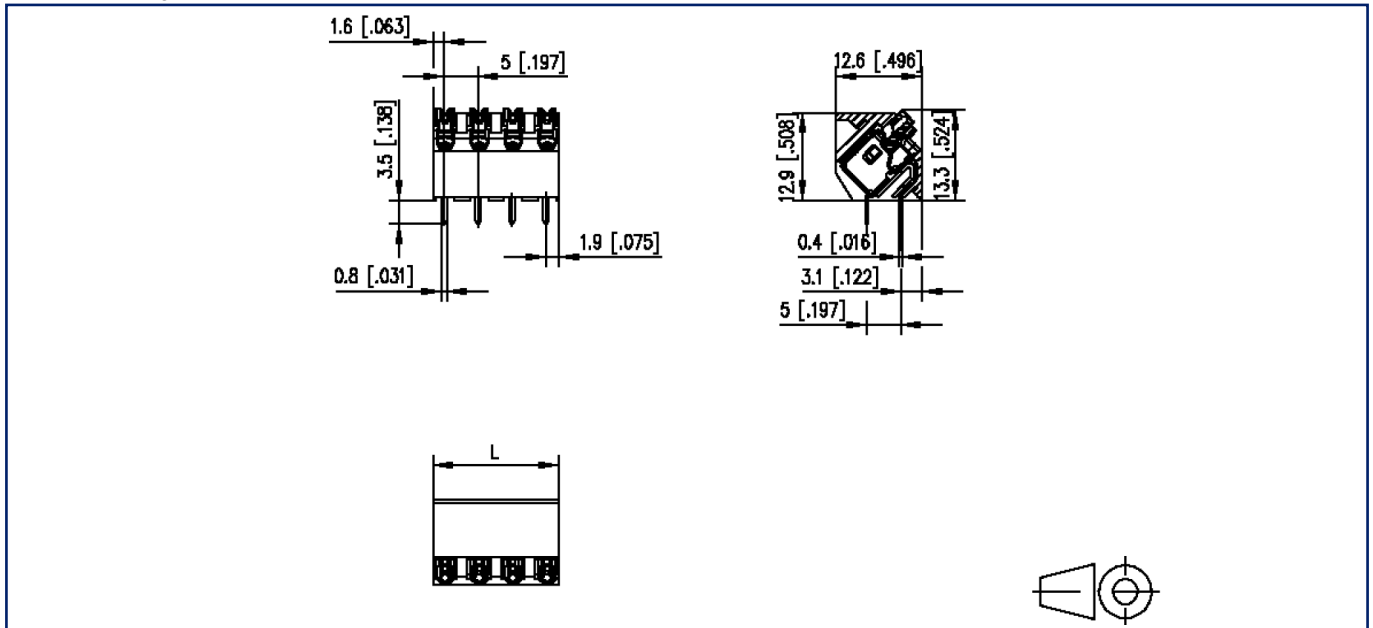
## Technische Daten

Toleranz	ISO 2768 -mH
Lötbarkeit	reflow-fähig



**Abbildungen**

Maßzeichnung



$L = (\text{Polzahl} - 1) \times \text{RM} + 3.5 \text{ mm } [0.138]$

© 2023 METZ CONNECT - Technische Änderungen vorbehalten! Subject to modifications! Sous réserve de modifications techniques!