

## Datenblatt

Leiterplattenbuchse M12, D-kodiert, 4-polig, IP67,  
in Einzelteilen

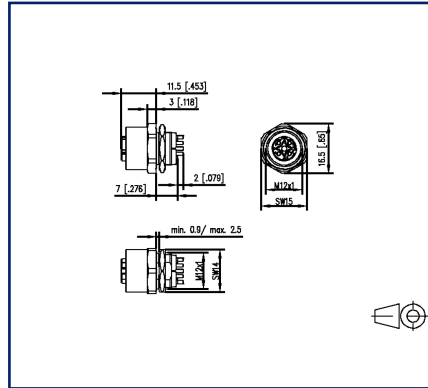
Seite 1/5

Art.-Nr.  
MMT361A115-0001  
EAN 4251394621951  
18.04.2024  
Version: J

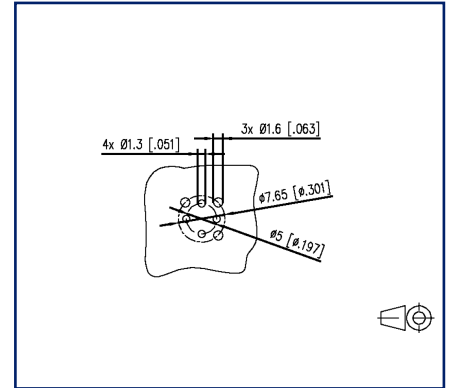
### Abbildungen



Maßzeichnung



Lochbild



Vergrößerte Zeichnungen am Dokumentende

### Produktbeschreibung

- Leiterplattenbuchse M12
- Cat.5
- 4-polig, D-kodiert nach IEC 61076-2-101
- 100 MBit Fast Ethernet geeignet nach IEEE 802.3an
- THR lötfar
- Steckrichtung senkrecht
- Kontaktträger grün
- Schutzart IP67 in gestecktem Zustand
- in Einzelteilen
- geeignet für Anwendungen in der Bahnindustrie gemäß Datenblatt

**Datenblatt**  
**Leiterplattenbuchse M12, D-kodiert, 4-polig, IP67,**  
**in Einzelteilen**

Seite 2/5

Art.-Nr.  
**MMT361A115-0001**  
**EAN 4251394621951**  
 18.04.2024  
 Version: J

**Technische Daten**

**Allgemeine Daten**

Abmessungen	
Abmessung (D x H)	Ø 16,5 mm x 20,5 mm
Abmessung (D x H)	0,65 in. x 0,807 in.
Ports	Singleport
Kodierung	D-kodiert

**Elektrische Eigenschaften**

Bemessungsspannung	250 V
Bemessungsstrom bei 40 °C	4 A
Isolationswiderstand	min. 100 MOhm
Überspannungskategorie	II
Verschmutzungsgrad	2

**Mechanische Eigenschaften**

Material	
Werkstoff - Gehäuse	CuZnPb
Werkstoff - Kontakt	CuZnPb
Kontaktoberfläche	Ni + Au
Schirmungswerkstoff	CuSn
Werkstoff - Isolierkörper	PA UL94 V0
Farbe	metallisch
Lebensdauer Steckzyklen	>= 100
Anzugsdrehmoment - Stecker	0,6 - 1 Nm
Anzugsdrehmoment - Buchsenbefestigung	3 Nm +/- 0,5 Nm
Schutzart IP	IP67 im gesteckten Zustand

**Klimatische Eigenschaften**

Temperatur - Betrieb °C	-40 °C - 85 °C
Temperatur - Betrieb °F	-40 °F - 185 °F

## Datenblatt

Seite 3/5

**Leiterplattenbuchse M12, D-kodiert, 4-polig, IP67,  
in Einzelteilen**

Art.-Nr.  
MMT361A115-0001  
EAN 4251394621951  
18.04.2024  
Version: J

**Technische Daten****Zertifikate**

Zulassung UL/CSA E305050

**Verpackung**

Verpackungsart 10 Stück / Blister

**Normen/Bestimmungen**

## Bahnanwendungen

Elektronische Einrichtungen auf Schienenfahrzeugen in Anlehnung an DIN EN 50155

Brandschutz in Schienenfahrzeugen in Anlehnung an DIN EN 45545-2

**Klassifikationen**

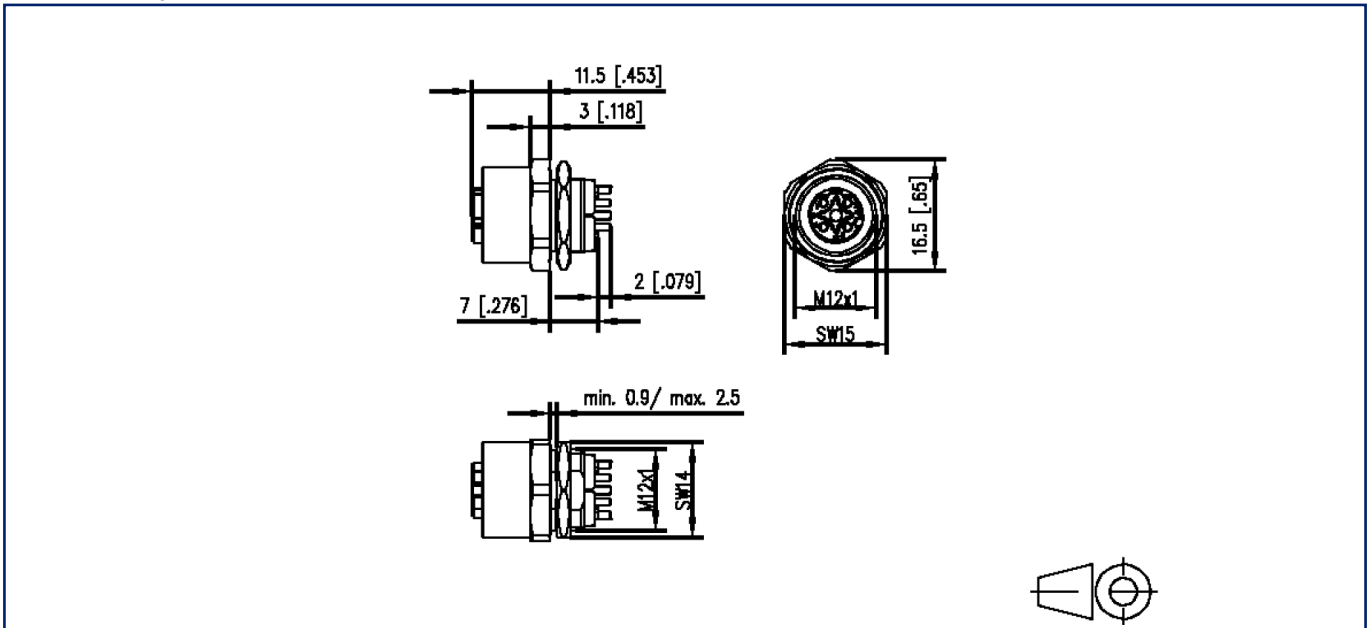
ETIM 7.0 EC002637

ETIM 8.0 EC002637

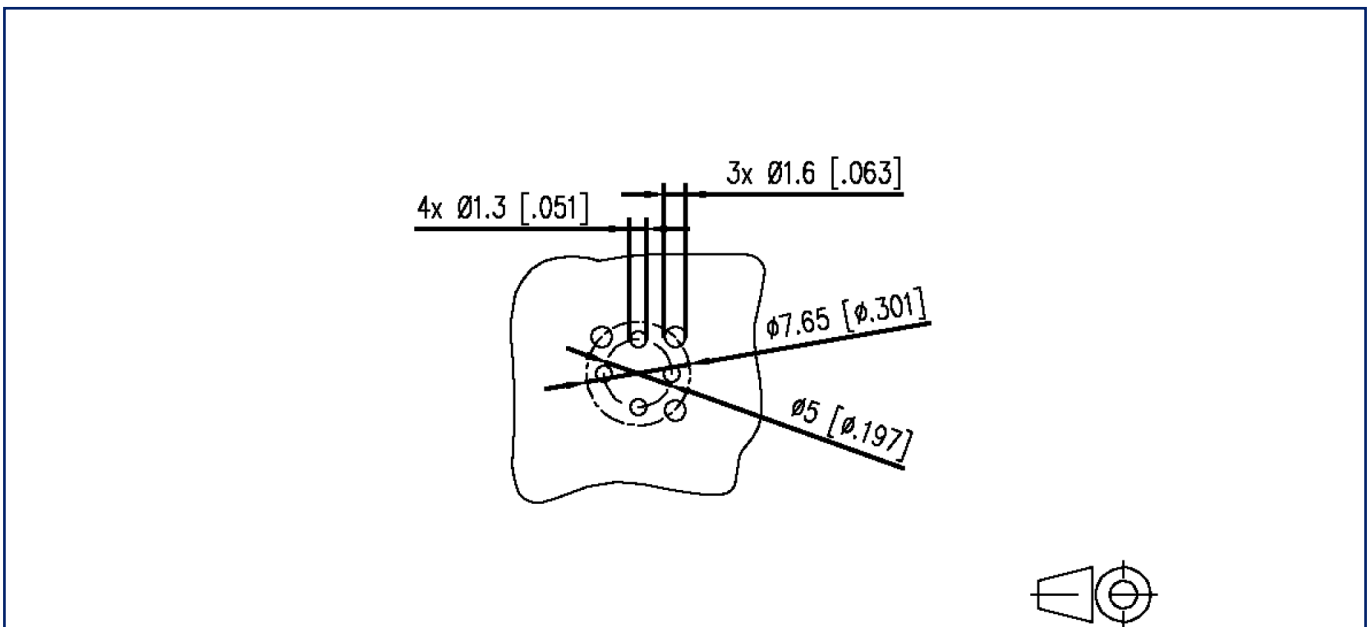
ETIM 9.0 EC002637

**Abbildungen**

Maßzeichnung



Lochbild



**Abbildungen**

Einbauausschnitt

