

Fiche de spécifications

Adaptateur mini pour rail DIN

Page 1/4

Référence
1308990111-I

EAN 4250184112105

19.08.2024

Version: N

Illustrations

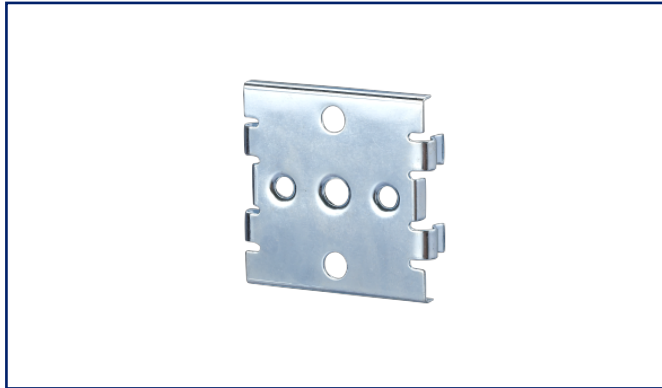
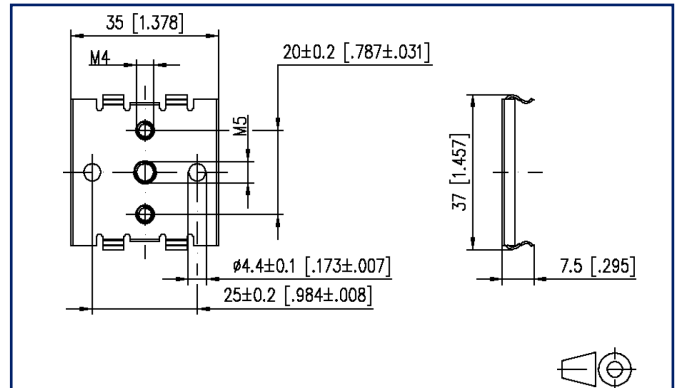


Schéma dimensionnel



Voir schéma agrandi en fin du document

Description du produit

- Pour fixer des appareils lourds sur un rail DIN (TH35)
- Les vis de fixation ne sont pas comprises dans l'équipement fourni



Fiche de spécifications Adaptateur mini pour rail DIN

Page 2/4

Référence
1308990111-I

EAN 4250184112105

19.08.2024

Version: N

Caractéristiques

Données générales

Mesure mécanique selon MICE	M1
Mesure ingress selon MICE	I1
Mesure climatique selon MICE	C1
Mesure électromagnétique selon MICE	E3
Format	Adaptateur pour rail DIN
Type de montage	Accessoires
Couleur	métallique
Dimensions	
Dimension (L x L x H)	7,5 mm x 35 mm x 37 mm
Dimension (L x L x H)	0,295 in. x 1,378 in. x 1,457 in.

Matériaux et propriétés des matériaux

Sans halogène	oui
RoHS	conforme

Classifications

ETIM 7.0	EC000119
ETIM 8.0	EC000119
ETIM 9.0	EC000119

Spécifications d'emballage

Type d'emballage	10 pc(s) / sachet plastique
Unité d'emballage - poids (gramme)	70 g
Unité d'emballage - poids (livre)	0,15 lb
Dimension - Emballage (l x H x P)	160 mm x 100 mm x 380 mm
Dimension - Emballage (l x H x P)	6,299 in. x 3,937 in. x 14,961 in.

Note d'utilisation

Ce produit est un produit standard de METZ CONNECT. METZ CONNECT n'a pas connaissance de l'utilisation spécifique prévue des marchandises par le client ou tout autre client du client. Le client garantit qu'il a entièrement et suffisamment testé l'utilisation des biens et toutes les modifications du produit, les changements du produit ou les améliorations du produit en ce qui concerne l'utilisation spécifique prévue conformément à l'état de l'art ou de toute autre manière. À la demande de METZ CONNECT, le client soumettra et mettra à disposition des preuves significatives (par exemple, des protocoles d'essai et de laboratoire, des certifications, etc.)

Fiche de spécifications Adaptateur mini pour rail DIN

Page 3/4

Référence
1308990111-I

EAN 4250184112105

19.08.2024

Version: N

Accessoires de

Référence	Désignation
130861-0202-E	Modul boîtier en saillie 2 ports blanc pur, non équipé
130861-0202KE	Keystone boîtier en saillie 2 ports blanc pur, non équipé
130861-0302-E	Modul boîtier en saillie 3 ports blanc pur, non équipé
130861-0302KE	Keystone boîtier en saillie 3 ports blanc pur, non équipé
130861-0402-E	Modul boîtier en saillie 4 ports blanc pur, non équipé
130861-0402KE	Keystone boîtier en saillie 4 ports blanc pur, non équipé
130861-0602-E	Modul boîtier en saillie 6 ports blanc pur, non équipé
130861-0602KE	Keystone boîtier en saillie 6 ports blanc pur, non équipé
130861-0802-E	Modul boîtier en saillie 8 ports blanc pur, non équipé
130861-0802KE	Keystone boîtier en saillie 8 ports blanc pur, non équipé
130861-1202-E	Modul boîtier en saillie 12 ports blanc pur, non équipé
130861-1202KE	Keystone boîtier en saillie 12 ports blanc pur, non équipé
130861-1602-E	Modul boîtier en saillie 16 ports blanc pur, non équipé
130861-1602KE	Keystone boîtier en saillie 16 ports blanc pur, non équipé
130861-2402-E	Modul boîtier en saillie 2x12 ports blanc pur, non équipé
130861-2402KE	Keystone boîtier en saillie 2x12 ports blanc pur, non équipé



P | Cabling

Fiche de spécifications Adaptateur mini pour rail DIN

Page 4/4

Référence
1308990111-I

EAN 4250184112105

19.08.2024

Version: N

Illustrations

Schéma dimensionnel

