

Fiche de spécifications

OpDAT fix panneau de brassage splice 24xLC-D OS2 gris

Référence
1502597424-E

EAN 4250184140115

23.05.2025

Version: AP

Illustrations

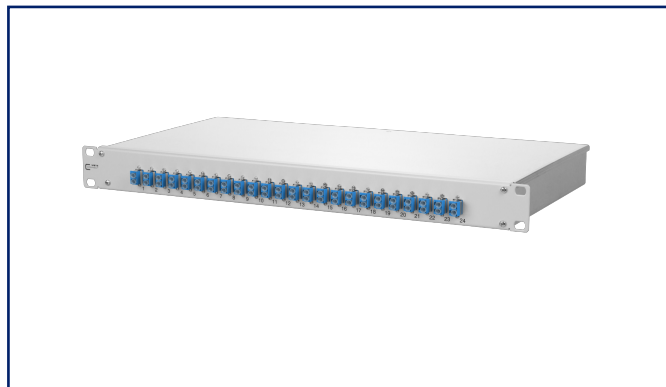
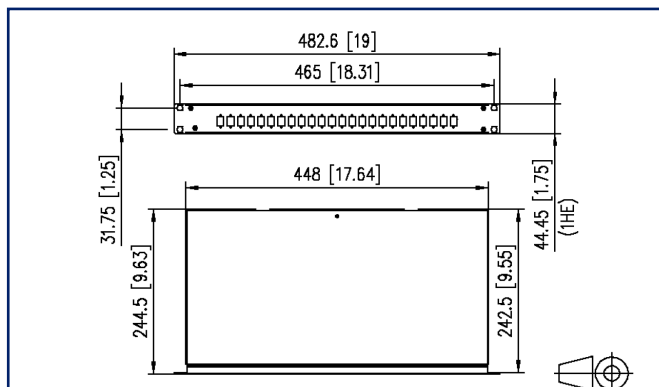


Schéma dimensionnel



Voir schéma agrandi en fin du document

Description du produit

- panneau de brassage fibre optique 19 pouces, 1UH, pour pose fixe
- équipé de coupleurs LC-D et LC pigtails
- pigtails avec fibre à structure semi-serrée, dia. 0,9 mm, 12 couleurs, revêtement primaire et secondaire en même couleur, longueur 2,0 m
- pigtails posés et déployés dans une cassette standard d'épissures avec supports d'épissures crimp
- pigtails nettoyés et enfichés dans les coupleurs
- construction légère en aluminium avec plaque frontale en tôle d'acier (gris ou noir)
- les découpes vides sont fermées par des bouchons borgnes
- plaque frontale amovible permettant un montage facile des adaptateurs
- cache vissé facilitant l'entretien
- plusieurs possibilités d'entrée de câble à l'arrière (fixation par PG13,5, PG16 et PG21 ou M20 et M25)
- fournit avec un presse-étoupe M20
- Attention : Nouveau modèle disponible à partir de 11/24 (OpDAT fix²) - Configurer maintenant



Fiche de spécifications

Page 2/6

OpDAT fix panneau de brassage splice 24xLC-D OS2 gris

Référence
1502597424-E

EAN 4250184140115

23.05.2025

Version: AP

Caractéristiques

Données générales

Domaines d'application	câblage structuré des bâtiments zones de bureaux centre de données
Mesure mécanique selon MICE	M1
Mesure ingress selon MICE	I1
Mesure climatique selon MICE	C1
Mesure électromagnétique selon MICE	E3
Format	panneau de brassage
Type de montage	1UH
Technique de transmission	Fibre optique
Numérotation des ports	oui
Couleur	bleu
Dimensions	
Dimension (L x L x H)	244,5 mm x 482,6 mm x 44,45 mm
Dimension (L x L x H)	9,626 in. x 19 in. x 1,75 in.
Pouces	19 pouces
Unité de hauteur	1UH
Profondeur d'encastrement	243 mm
Profondeur d'encastrement	9,567 in.
Nombre de câbles / de brins	48
Type de câble	pigtail(s)
Classe de fibre	OS2
Type de mode de la fibre	Monomode
Type de polissage	UPC (Ultra Physical Contact)
Structure d'une fibre	9/125 µm
Possibilité d'étiquetage	nombre fixe de l'empreinte

Raccordements/interfaces

Connectique interface 1	Coupleurs LC-D
Connectique interface 2	Coupleurs LC-D
Nombre de ports interface 1	24
Nombre de ports interface 2	24
Nombre de ports équipés interface 1	24
Nombre de ports équipés interface 2	24



Fiche de spécifications

Page 3/6

OpDAT fix panneau de brassage splice 24xLC-D OS2 gris

Référence
1502597424-E

EAN 4250184140115

23.05.2025

Version: AP

Caractéristiques

Raccordements/interfaces

Nombre de ports avec protection anti-poussière interface 2	24
Pigtail à structure semi-serrée - longueur	2 m
Pigtail à structure semi-serrée - longueur	6,56 ft
Pigtail à structure semi-serrée - diamètre	0,9 mm
Pigtail à structure semi-serrée - diamètre	0,035 in.
Accès ou départ de câble	plusieurs possibilités d'entrée de câble à l'arrière

Propriétés optiques

Perte d'insertion	max. 0,3 dB
Atténuation de retour	min. 50 dB

Informations mécaniques

Découpe	SC, LC-D, E2000
Type de connecteur	duplex
Endurance - Nombre de cycles de connexion	min. 1000
décharge de traction	oui

Matériaux et propriétés des matériaux

Matériau - Boîtier	Al (Aluminium)
Matériau - Plaque frontale	tôle d'acier
Matériau - Plaque frontale, surface	peinte par poudrage
Matériau - Manchon de guidage	céramique, avec fente
Matériau - Boîtier du coupleur	Matière plastique
Sans halogène	oui
RoHS	conforme

Normes/Réglementations

Interfaces de connecteurs à FO	IEC 61754-20
Fibres optiques : Câbles intérieurs à fibres optiques	
Spécification intermédiaire pour les fibres monomode de la catégorie B	ISO/IEC 60793-2-50 type B6_a/B6_b



Fiche de spécifications

Page 4/6

OpDAT fix panneau de brassage splice 24xLC-D OS2 gris

Référence
1502597424-E

EAN 4250184140115

23.05.2025

Version: AP

Caractéristiques

Normes/Réglementations

Fibres optiques - Dispositifs d'interconnexion et composants passifs - méthodes essentielles d'essai et de mesure

Eléments de liaison & composants passives fibre optique - Perte d'insertion	IEC 61300-3-4
---	---------------

Eléments de liaison & composants passives fibre optique - Atténuation de retour	IEC 61300-3-6
---	---------------

Eléments de liaison & composants passives fibre optique - Contrôle visuel de l'extrémité de la fiche	IEC 61300-3-35
--	----------------

Couleurs de référence de l'enveloppe isolante pour câbles et fils pour basses fréquences	IEC 60304
--	-----------

Standard ITU-T	ITU-T G.657.A compatibles avec ITU-T G.652.D
----------------	--

Classifications

ETIM 7.0	EC001130
----------	----------

ETIM 8.0	EC001130
----------	----------

ETIM 9.0	EC001130
----------	----------

Spécifications d'emballage

Type d'emballage	1 pc(s) / carton
------------------	------------------

Note d'utilisation

Ce produit est un produit standard de METZ CONNECT. METZ CONNECT n'a pas connaissance de l'utilisation spécifique prévue des marchandises par le client ou tout autre client du client. Le client garantit qu'il a entièrement et suffisamment testé l'utilisation des biens et toutes les modifications du produit, les changements du produit ou les améliorations du produit en ce qui concerne l'utilisation spécifique prévue conformément à l'état de l'art ou de toute autre manière. À la demande de METZ CONNECT, le client soumettra et mettra à disposition des preuves significatives (par exemple, des protocoles d'essai et de laboratoire, des certifications, etc.)



Fiche de spécifications

Page 5/6

OpDAT fix panneau de brassage splice 24xLC-D OS2 gris

Référence
1502597424-E

EAN 4250184140115

23.05.2025

Version: AP

Accessoires

Référence	Désignation
130792	Kit de fixation, écrous cage M6
1502500000-E	OpDAT PF/fix stockage pour les câbles de raccordement, gris
150811M20-E	Presse-étoupe M20 (Plage de serrage 7,0 à 12,0 mm)
150811M25-E	Presse-étoupe M25 (Plage de serrage 10,0 à 16,0 mm)
15090301-I	OpDAT amenée de câble pour 12 épissures Crimp
15090401-E	OpDAT protection d'épissures crimp (12 pcs)



Fiche de spécifications

Page 6/6

OpDAT fix panneau de brassage splice 24xLC-D OS2 gris

Référence
1502597424-E

EAN 4250184140115

23.05.2025

Version: AP

Illustrations

Schéma dimensionnel

