

Datenblatt

SP043xxVBNN ASP043

Seite 1/5

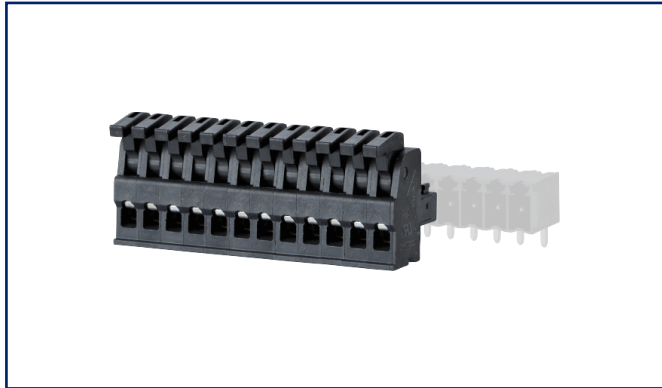
Art.-Nr.
ASP043xx22

xx=Polzahl

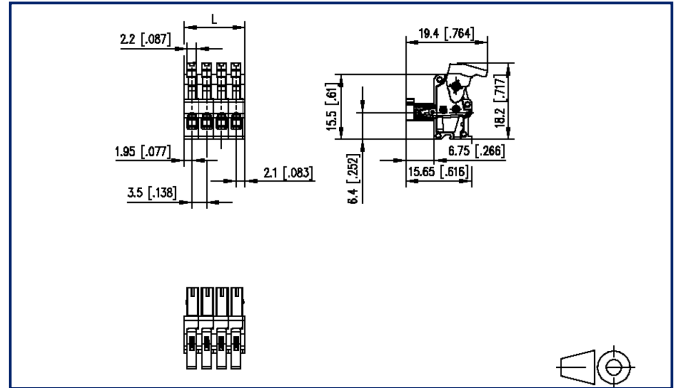
06.12.2024

Version: Q

Abbildungen



Maßzeichnung exemplarisch



Vergrößerte Zeichnungen am Dokumentende

Produktbeschreibung

- Federkraftklemme, steckbar
- Rastermaß 3,50 mm, Anschlussrichtung 0°
- Farbe schwarz
- Exzenterhebel, Drahtführung auf der nicht kodierbaren Seite parallel zur Steckrichtung



Technische Daten



Allgemeine Daten

Polzahl min.	2		
Polzahl max.	12		
Isolierstoffgruppe	CTI 400		
Kleinste Luft-/Kriechstr.	2,3 mm		
IP Schutzart	IP20		
Abisolierlänge	6 mm		
Bemessungsstrom	10 A		
Überspannungskategorie	III	III	II
Verschmutzungsgrad	3	2	2
Bemessungsspannung	32 V	200 V	200 V
Bemessungsstoßspannung	2,5 kV	2,5 kV	2,5 kV

Anschlussdaten

Anschlussvermögen (eindrätig)	0,08 mm ² - 1,5 mm ² / AWG 28 - AWG 16
Anschlussvermögen (mehrdrätig)	0,08 mm ² - 1,5 mm ² / AWG 28 - AWG 16

Zulassungen

 V / A / AWG	150 / 10 / 28 - 16
Appr. UL - File-No.	E121004
 1.5 mm ²	130 V / 2.5 kV / 10 A

Material

Isolierstoff	PA46
Brennbarkeit	V0
Federwerkstoff	Federstahl
Kontaktwerkstoff	CuSn
Kontaktoberfläche	Sn
Glühdrahtprüfung GWFI	-
Glühdrahtprüfung GWIT	-

Klimatische Daten

Obere Grenztemperatur	105 °C
Untere Grenztemperatur	-40 °C

Datenblatt
SP043xxVBNN ASP043

Seite 3/5

Art.-Nr.
ASP043xx22

xx=Polzahl

06.12.2024

Version: Q

Technische Daten

Allgemein

Toleranz ISO 2768 -mH

Verwendungshinweis

Bei diesem Produkt handelt es sich um ein Standardprodukt von METZ CONNECT. Der konkrete Einsatzzweck der Ware beim Kunden oder eventuellen Kunden des Kunden ist METZ CONNECT unbekannt. Der Kunde gewährleistet, dass er den Einsatz der Ware und eventueller Produktmodifizierungen, Produktänderungen oder Produktweiterentwicklungen im Hinblick auf den konkreten Verwendungszweck nach dem Stand der Technik oder in sonstiger Weise vollständig und ausreichend erprobt hat. Auf Nachfrage von METZ CONNECT wird der Kunde aussagekräftige Nachweise (beispielsweise Versuchs- und Laborprotokolle, Zertifizierungen etc.) vorlegen und zur Verfügung stellen.



Datenblatt
SP043xxVBNN ASP043

Seite 4/5

Art.-Nr.
ASP043xx22

xx=Polzahl

06.12.2024

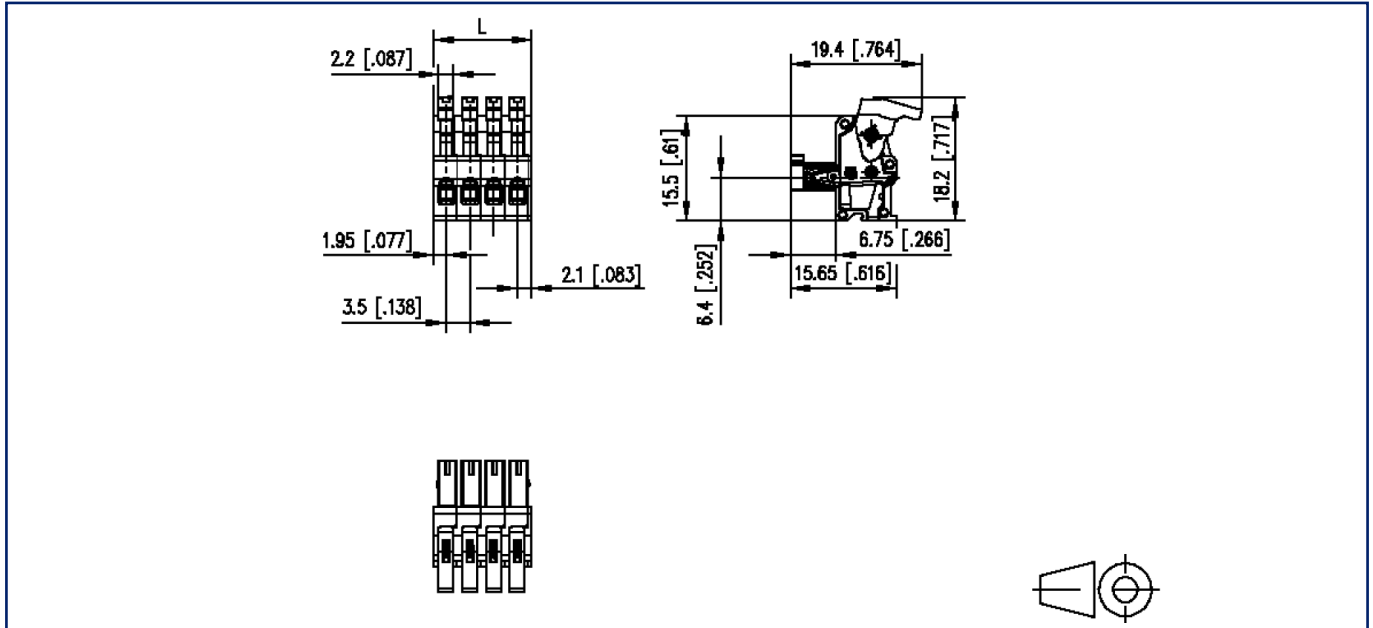
Version: Q

Gegenstück

Art.-Nr.	Bezeichnung
311881	PR043xxHBBN Typ 188
311891	PR043xxVBNN Typ 189
313421	PT093xxHBBN Typ 342
313431	PT093xxVBNN Typ 343

Abbildungen

Maßzeichnung exemplarisch



$$L = (\text{Polzahl} - 1) \times \text{RM} + 4 \text{ mm} [0.157]$$