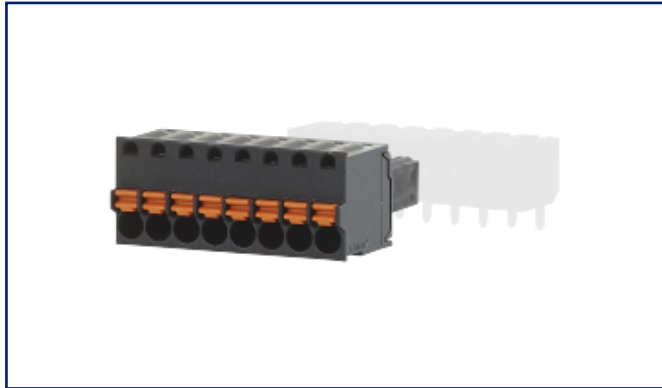
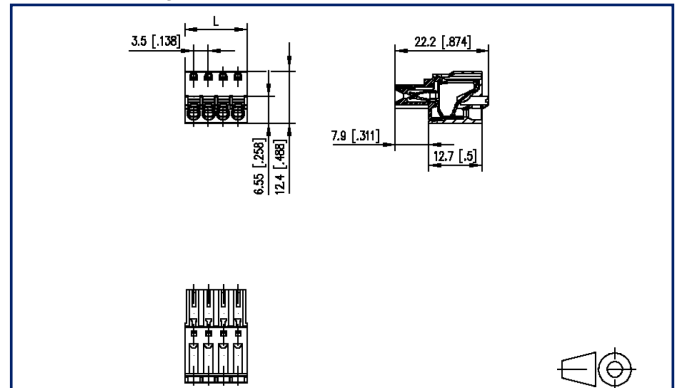


## Abbildungen



Maßzeichnung exemplarisch



Vergrößerte Zeichnungen am Dokumentende

## Produktbeschreibung

- Federkraftklemme, steckbar
- Rastermaß 3,50 mm, Anschlussrichtung 0°
- Farbe schwarz
- Drücker, Drahtführung auf der nicht kodierbaren Seite parallel zur Steckrichtung



## Technische Daten



### Allgemeine Daten

Polzahl min.	2		
Polzahl max.	24		
Isolierstoffgruppe	CTI 600		
Kleinste Luft-/Kriechstr.	1,9 mm		
IP Schutzart	IP20		
Abisolierlänge	9 mm		
Bemessungsstrom	8 A		
Überspannungskategorie	III	III	II
Verschmutzungsgrad	3	2	2
Bemessungsspannung	50 V	250 V	250 V
Bemessungsstoßspannung	2,5 kV	2,5 kV	2,5 kV

### Anschlussdaten

Anschlussvermögen (eindrätig)	0,08 mm <sup>2</sup> - 1,5 mm <sup>2</sup> / AWG 28 - AWG 16
Anschlussvermögen (mehrdrätig)	0,08 mm <sup>2</sup> - 1,5 mm <sup>2</sup> / AWG 28 - AWG 16

### Zulassungen

 V / A / AWG	150 / 8 / 28 - 16
Appr. UL - File-No.	E121004
 * 1.5 mm <sup>2</sup>	130 V / 2.5 kV / 8 A

### Material

Isolierstoff	PA66
Brennbarkeit	V0
Federwerkstoff	Federstahl
Kontaktwerkstoff	CuSn
Kontaktoberfläche	Sn
Glühdrahtprüfung GWFI	960 °C nach IEC 60695-2-12
Glühdrahtprüfung GWIT	775 °C nach IEC 60695-2-13

### Klimatische Daten

Obere Grenztemperatur	105 °C
Untere Grenztemperatur	-40 °C

## Technische Daten

### Allgemein

Toleranz ISO 2768 -mH

### Verwendungshinweis

Bei diesem Produkt handelt es sich um ein Standardprodukt von METZ CONNECT. Der konkrete Einsatzzweck der Ware beim Kunden oder eventuellen Kunden des Kunden ist METZ CONNECT unbekannt. Der Kunde gewährleistet, dass er den Einsatz der Ware und eventueller Produktmodifizierungen, Produktänderungen oder Produktweiterentwicklungen im Hinblick auf den konkreten Verwendungszweck nach dem Stand der Technik oder in sonstiger Weise vollständig und ausreichend erprobt hat. Auf Nachfrage von METZ CONNECT wird der Kunde aussagekräftige Nachweise (beispielsweise Versuchs- und Laborprotokolle, Zertifizierungen etc.) vorlegen und zur Verfügung stellen.



## Zubehör

Art.-Nr.	Bezeichnung
700268-01-0	F_Kodier sw
700268-0132	F_Kodier sw
700268-0194	F_Kodier sw

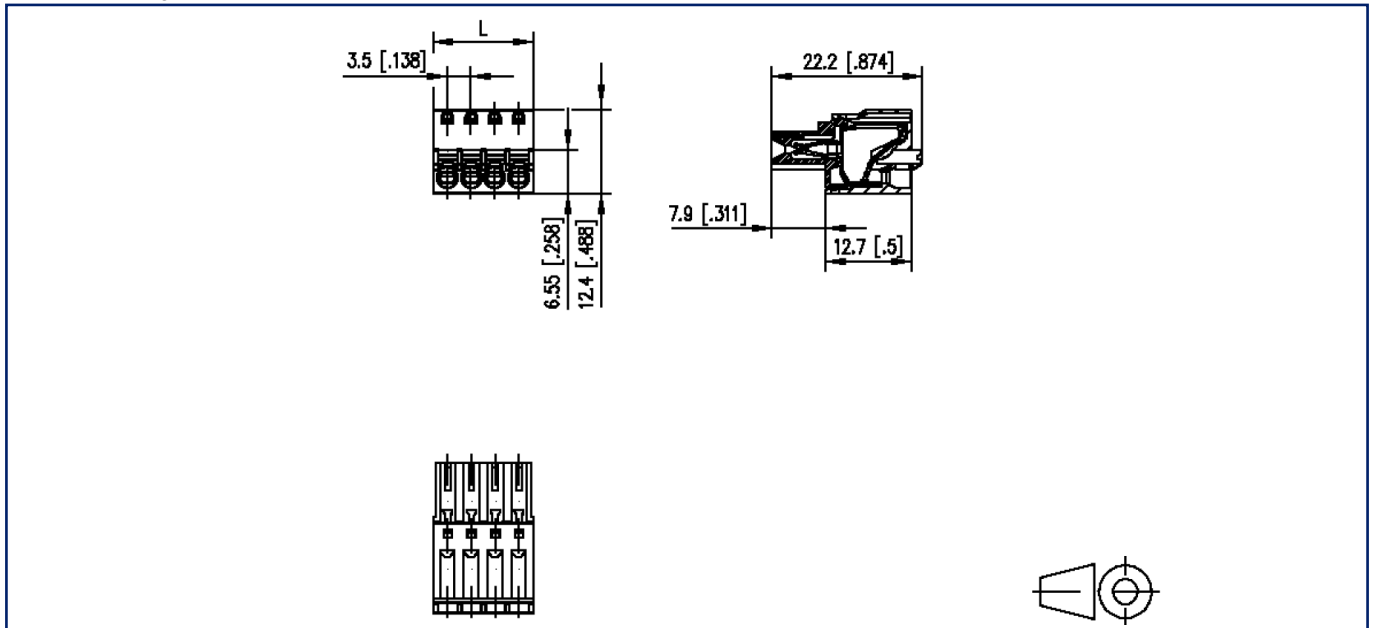


## Gegenstück

Art.-Nr.	Bezeichnung
315231	PW063xxHBBN Typ 523
315241	PW063xxVBBN Typ 524
315271	PW063xxHBEC Typ 527
315281	PW063xxVBEC Typ 528

## Abbildungen

Maßzeichnung exemplarisch



$$L = (\text{Polzahl} - 1) \times \text{RM} + 4.3 \text{ mm [0.169]}$$